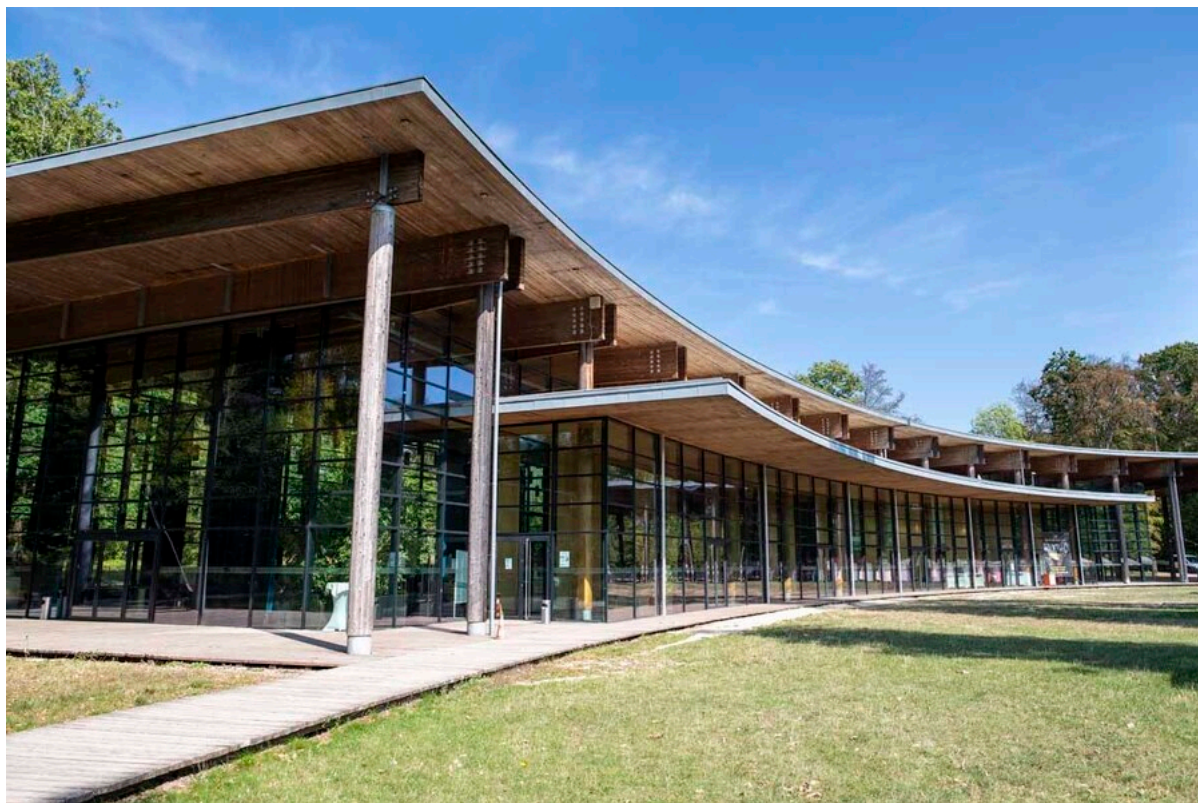


Kurzbericht



Cloef-Atrium Besucherzentrum mit Bistro | CC BY; Manuela Meyer

Cloef-Atrium Besucherzentrum

Cloef-Atrium
66693 Mettlach-Orscholz

Tel: +49 6865 9115-0
Fax: +49 6865 9115-120

tourist@mettlach.de
<https://www.cloef-atrrium.de/>

Herzlich willkommen!

... im Herzen des Dreiländerecks Deutschland – Luxemburg – Frankreich. Kaum 10 Gehminuten vom Aussichtspunkt Cloef entfernt, dem berühmten Blick auf die Saarschleife, dem Wahrzeichen des Saarlandes, erwartet Sie ein Bauwerk mit außerordentlicher Architektur im Zusammenspiel von Holz und Glas, eine einmalige Verbindung eingebunden in die Natur: Das Cloef-Atrium, Tagungs- und Besucherzentrum im heilklimatischen Kurort Orscholz. Rund um die Saarschleife finden Sie das etwas andere "all inclusive" Angebot. Ein Geheimtipp für alle, die Ruhe und Entspannung suchen, aber auch für diejenigen, die ihren Urlaub aktiv genießen wollen. Hier können Sie etwas erleben: Schifffahrten, Besichtigungen und Ausflüge in die Kulturstädte diesseits und jenseits der Grenzen – Trier (40 km), Luxemburg (40 km), Saarbrücken (50 km) oder Metz (70 km) haben für jeden etwas zu bieten.

Wir freuen uns auf Ihren Besuch und wünschen Ihnen einen angenehmen Aufenthalt.

Das Bistro ist derzeit geschlossen.

Das Saarland barrierefrei: www.barrierefreies.saarland

PRÜFERGEBNIS

für

Cloef-Atrium Besucherzentrum

66693 Mettlach-Orscholz, Zertifikats-ID: PA-13298-2025



Dieses Angebot wurde nach den Kriterien
der bundesweiten Kennzeichnung

»Reisen für Alle«

eingestuft und ist berechtigt, im Zeitraum

März 2026 – Februar 2029

die Auszeichnung

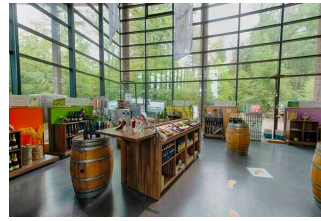
»Barrierefreiheit geprüft«

sowie die dazu gehörigen Piktogramme zu führen
und vertragsgemäß zu nutzen.



Cloef-Atrium
Besucherzentrum mit
Bistro

CC BY; Manuela Meyer



Cloef-Atrium
Besucherzentrum mit
Bistro

CC BY; Manuela Meyer



Cloef-Atrium
Besucherzentrum mit
Bistro

©Kevin Ehm



Cloef-Atrium
Besucherzentrum mit
Bistro

©DZT / Jens Wegener

Überblick

Das Cloef-Atrium verfügt in einem Gebäudeteil über einen großen Saal für Veranstaltungen mit 450 m² und Bühne, sowie Foyer. Außerdem gliedert sich ein Restaurant mit 140 Sitzplätzen an.

Das Tagungs- und Besucherzentrum bietet im anderen Gebäudeteil im Erdgeschoss eine Tourist-Information mit Naturpark-Infostelle und Regiothek, welche täglich von 10.00 bis 17.00 Uhr (Nov – März: 11.00 bis 16.00 Uhr) geöffnet ist, sowie ein Bistro mit 80 Sitzplätzen. Direkt angrenzend finden Sie 380 Parkplätze.

Barrierefreiheit auf einen Blick

- Parkplätze für Menschen mit Behinderung
- Alle Bereiche und Räume sind stufenlos zugänglich.
- Alle Türen und Durchgänge sind mindestens 90 cm breit.
- WC für Menschen mit Behinderung
- Assistenzhunde dürfen mitgebracht werden.

Informationen für Menschen mit Gehbehinderung und Rollstuhlfahrer

Alle prüfrelevanten Bereiche erfüllen die Qualitätskriterien der Kennzeichnung „**Barrierefreiheit geprüft – barrierefrei für Menschen mit Gehbehinderung und Rollstuhlfahrer**“.

Einige **Hinweise zur Barrierefreiheit** haben wir nachfolgend zusammengestellt. Detaillierte Angaben finden Sie im Prüfbericht.

- Es gibt gekennzeichnete Parkplätze für Menschen mit Behinderung in 100 bzw. 120 m Entfernung.
- Die Wege von den Parkplätzen zum Besucherzentrum sind gut begeh- und befahrbar.
- Das Gebäude ist stufenlos zugänglich.
- Alle für den Gast nutzbaren und erhobenen Räume und Einrichtungen sind stufenlos zugänglich.
- Alle für den Gast nutzbaren und erhobenen Türen/Durchgänge sind mindestens 90 cm breit.
- Der Tresen in der Tourist-Information ist 80 cm hoch. Es ist eine Kommunikationsmöglichkeit im Sitzen vorhanden.
- Im Bistro Mirabell sind unterfahrbare Tische vorhanden (Maximalhöhe 80 cm, Unterfahrbarkeit in einer Höhe von 67 cm und einer Tiefe von 30 cm).
- Es sind zwei öffentliche WCs für Menschen mit Behinderung vorhanden, welche beidseitig anfahrbar sind (mindestens 80 cm). Die Haltegriffe am WC sind hochklappbar.

Informationen für Menschen mit Hörbehinderung und gehörlose Menschen

Einige **Hinweise zur Barrierefreiheit** haben wir nachfolgend zusammengestellt. Detaillierte Angaben finden Sie im Prüfbericht.

- Es gibt keinen Alarm.
- Es gibt keine induktive Höranlage am Counter.
- Im Bistro Mirabell sind Tische mit heller und blendfreier Beleuchtung vorhanden, an denen keine Lampen stehen oder hängen, die das Gesichtsfeld bzw. den Blickkontakt stören.

Informationen für Menschen mit Sehbehinderung und blinde Menschen

Einige **Hinweise zur Barrierefreiheit** haben wir nachfolgend zusammengestellt. Detaillierte Angaben finden Sie im Prüfbericht.

- Assistenzhunde sind willkommen.
- Außenwege haben meist keine visuell kontrastreiche oder taktil erfassbare Gehwegbegrenzung.
- Alle erhobenen und für den Gast nutzbaren Bereiche sind hell und blendfrei ausgeleuchtet.
- Die Beschilderung ist in gut lesbarer und kontrastreicher Schrift gestaltet.
- Die Speisekarte im Bistro ist nicht gut lesbar. Es ist keine Speisekarte in Großschrift vorhanden.
- Informationen sind nicht in Relief- oder Brailleschrift verfügbar.

Informationen für Gäste mit kognitiven Beeinträchtigungen

Einige **Hinweise zur Barrierefreiheit** haben wir nachfolgend zusammengestellt. Detaillierte Angaben finden Sie im Prüfbericht.

- Der Name des Atriums ist von außen klar erkennbar.
- Es gibt keine Informationen in Leichter Sprache.

Bildergalerie

Wir haben für Sie einige Fotos aus dem Betrieb / Angebot zusammengestellt. In den Detailberichten finden Sie weitere Fotos.



Parken

©Lutz Quack



Parken

©Lutz Quack



ÖPNV

©Lutz Quack



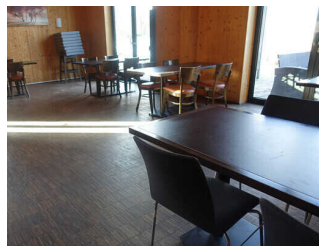
Tourist-Information

©Lutz Quack



Tourist-Information

©Lutz Quack



Gastronomie Bistro Mirabel

©Lutz Quack



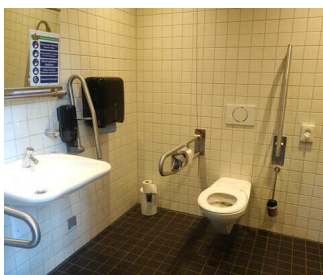
Gastronomie Bistro Mirabel

©Lutz Quack



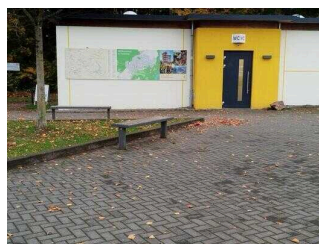
Gastronomie Bistro Mirabel

©Lutz Quack



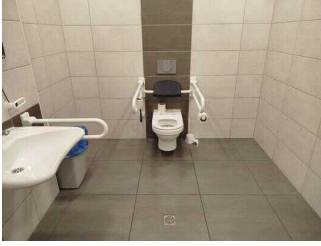
Öffentliches WC

©Lutz Quack



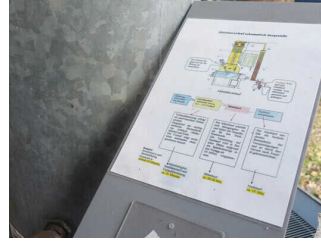
WC am P1 Parkplatz

©Julia Marmulla



WC am P1 Parkplatz

©Julia Marmulla



Bedienelemente / Leitsystem

©Lutz Quack

Informationen zum Kennzeichnungssystem „Reisen für Alle“

Alle nach „Reisen für Alle“ **zertifizierten Betriebe und Orte** erfüllen folgende Kriterien:

- Die Daten und Angaben zur Barrierefreiheit wurden von **externen, speziell geschulten Erhebern** vor Ort erhoben und geprüft. Es handelt sich um keine Selbsteinschätzung.
- Die Daten zur Barrierefreiheit liegen **im Detail** vor und können von Gästen eingesehen werden.
- Mindestens ein Mitarbeiter hat an einer **Schulung** zum Thema „**Barrierefreiheit als Komfort- und Qualitätsmerkmal**“ teilgenommen.

Die Kennzeichnung – Erläuterung der Logos und Piktogramme

Das Kennzeichen „**Information zur Barrierefreiheit**“ signalisiert, dass detaillierte und geprüfte Informationen zur Barrierefreiheit für alle Personengruppen vorliegen.



Das Kennzeichen „**Barrierefreiheit geprüft**“ basiert auf „Information zur Barrierefreiheit“ und bedeutet, dass zusätzlich die Qualitätskriterien für bestimmte Personengruppen teilweise oder vollständig erfüllt sind.



Die Kennzeichnung „**Barrierefreiheit geprüft**“ liegt in zwei Qualitätsstufen vor:

„**Barrierefreiheit geprüft: teilweise barrierefrei**“.

Die Qualitätskriterien sind für die dargestellte Personengruppe der Rollstuhlfahrer teilweise erfüllt, d. h. das Angebot ist für Rollstuhlfahrer teilweise barrierefrei. Das „i“ im Piktogramm signalisiert, dass man noch einmal genauer nachlesen sollte, ob das Angebot den eigenen Ansprüchen genügt.



„**Barrierefreiheit geprüft: barrierefrei**“.

Die Qualitätskriterien sind für die dargestellte Personengruppe der Rollstuhlfahrer erfüllt, d. h. das Angebot ist für Rollstuhlfahrer barrierefrei.



Es gibt Qualitätskriterien für **sieben Personengruppen** und für jede Personengruppe ein eigenes **Piktogramm**.

Menschen mit Gehbehinderung



Rollstuhlfahrer



Menschen mit Hörbehinderung



Gehörlose Menschen



Menschen mit Sehbehinderung



Blinde Menschen



Menschen mit kognitiven Beeinträchtigungen

